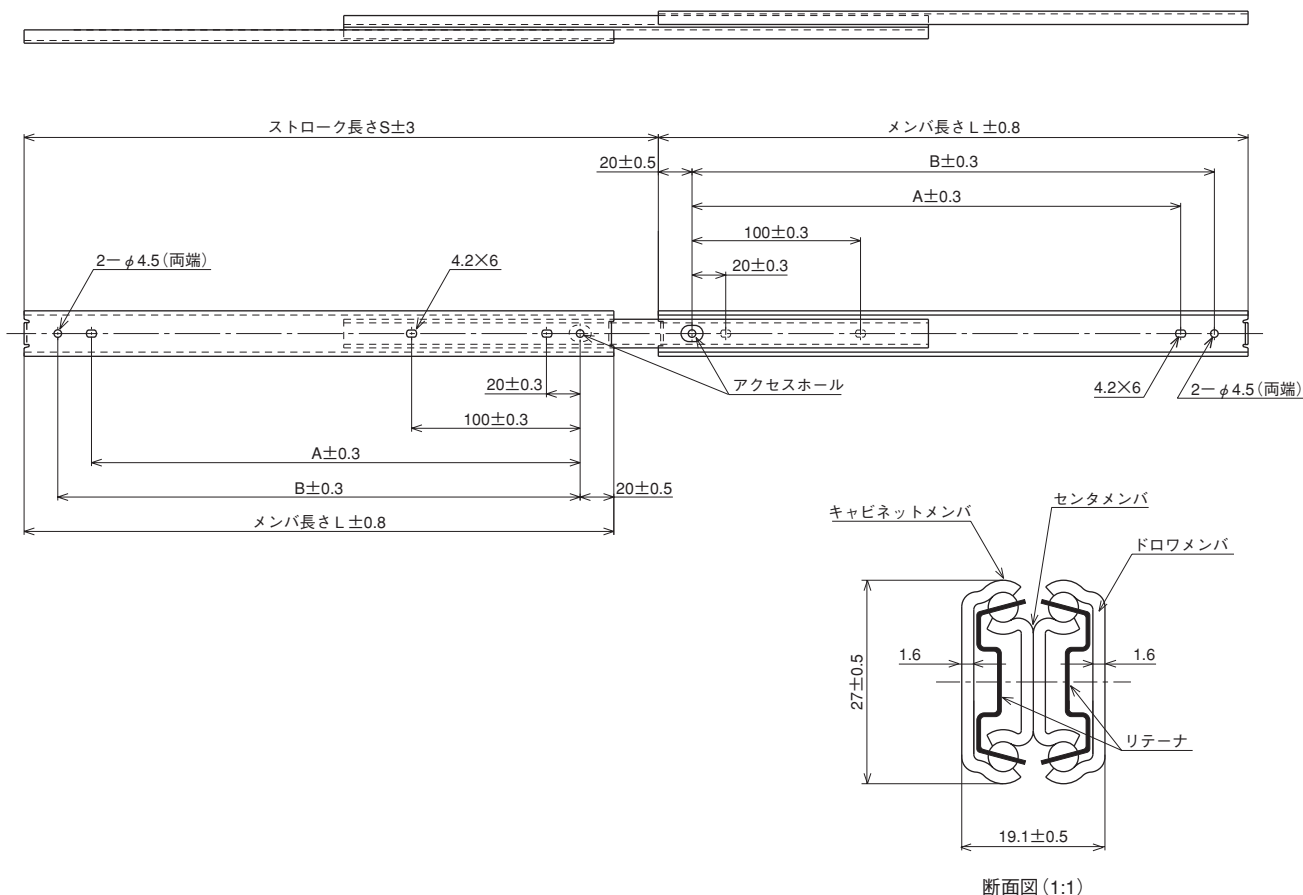


D270



1	使用材料	キャビネットメンバ・センタメンバ・ドロワメンバ	SPCC
		リテーナ	SECC
		ボール	φ 3/16" 炭素鋼球
2	表面処理	キャビネットメンバ・センタメンバ・ドロワメンバ	電気亜鉛メッキ
3	潤滑油	新日本石油エピノックグリースAP (N)	
4	取付ねじ	M4はバインドネジ、M3バインド又はトラス小ネジ	

* スライドレールの厚みは、ボールで支持された箇所での測定寸法

* 取付仕様は左右共通

単位：mm

モデルNO.	メンバ長さ L (±0.8)	ストローク S (±3)	取付穴寸法		許容荷重 N/組	質量 kg/組
			A	B		
D270-200	200.0	228.8	140.0	160.0	370	0.64
D270-250	250.0	276.2	190.0	210.0	360	0.80
D270-300	300.0	327.2	240.0	260.0	350	0.96
D270-350	350.0	376.4	290.0	310.0	330	1.12
D270-400	400.0	425.6	340.0	360.0	310	1.28
D270-450	450.0	474.8	390.0	410.0	290	1.46
D270-500	500.0	524.0	440.0	460.0	280	1.60

注) 許容荷重・質量は2本で1組の単位となります。